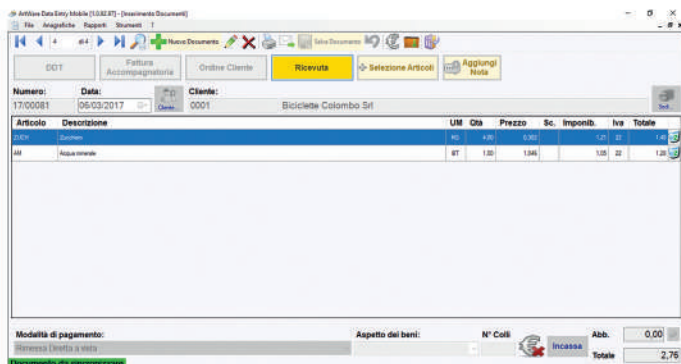


Gestione Giri

La novità di **DataEntry Mobile** è la specifica "**Gestione Giri**" ossia una sorta di pianificazione degli appuntamenti dell'agente durante la giornata. In tal modo, man mano che il commerciante prosegue il giro dei clienti, in base alla sequenza indicata, automaticamente si aprirà l'anagrafica corretta su cui lavorare.



Questa applicazione si interfaccia direttamente con **Mago**, quindi tutto ciò che viene stampato o inviato, sarà salvato sul vostro gestionale.



Il progetto, contrassegnato **ArtWare S.r.l.**, presenta una struttura, molto schematica e intuitiva per poter garantire un'organizzazione dettagliata del lavoro.

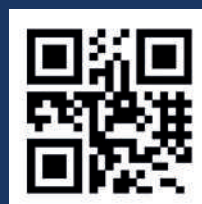
ArtWare
software a regola d'arte

ArtWare
software a regola d'arte

Contatti

Via Laveroni 29
14100 Asti
Tel.: +39 0141 538751
Fax: +39 0141 437466

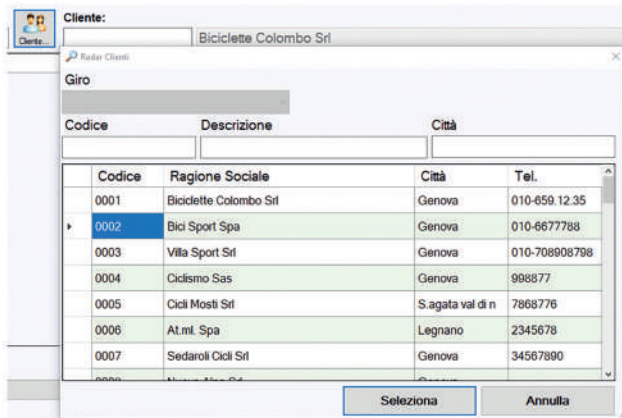
E-mail: info@artware.it
Website: www.artware.it



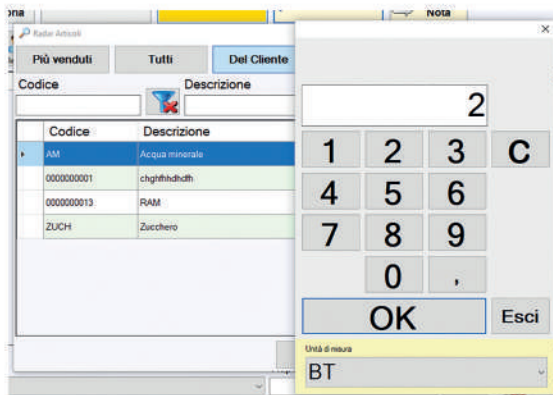
DataEntry-Mobile
Gestire la **tentata vendita**

Caratteristiche prodotto

L'individuazione del cliente all'interno delle anagrafiche avviene attraverso il **Tab cliente** in cui è possibile selezionare il cliente desiderato in base a diversi **filtri** come: codice, descrizione o città. Dopodiché il software, permette anche la selezione della sede, poiché alcune aziende possono disporre di più sedi collocate in luoghi diversi. Inoltre, tra i comandi principali troviamo il **Tab Selezione Articoli**, ovvero una griglia che racchiude tutti i prodotti disponibili alla vendita. Il metodo di ricerca degli articoli è il **Radar**, che consente la definizione e l'inserimento del dato all'interno del documento.



La quantità in questo caso, viene prestabilita al momento della selezione:



DataEntry Mobile, è un software studiato per la "tentata vendita", ovvero per agenti o commercianti che si occupano di vendere i loro prodotti alle aziende clienti. Si tratta di un'applicazione che permette la raccolta di informazioni attraverso apparecchiature mobili, quali tablet e pc.

Funzionalità fondamentali

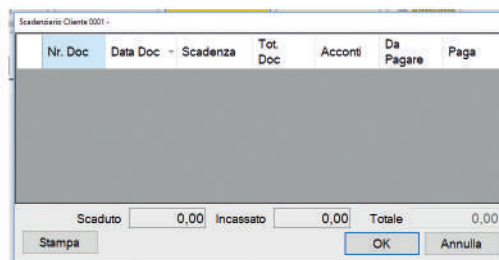
Trova documenti: ricerca e visualizzazione dei documenti salvati.

Stampa/invio documenti: possibilità di condivisione dei file attraverso la stampa o l'invio dei documenti tramite email.

Visualizzazione scadenziario: permette di visionare una sorta di archivio fatture in scadenza in base all'anagrafica selezionata.

Riordino Venduto: selezionando uno spazio temporale in termini di date, è possibile visualizzare tutti i documenti salvati del totale venduto.

Modifica o elimina documento: in fase di compilazione è possibile modificare o eliminare documenti.



Sincronizzazione

Di notevole importanza sottolineare l'importanza della **sincronizzazione**, ogni documento una volta salvato verrà inviato automaticamente al suo gestionale, in modo tale da generare una sorta di **archivio su Mago**.



I documenti disponibili

I documenti disponibili: **DDT**, **Fattura Accompagnatoria**, un **ordine** o direttamente una **ricevuta fiscale**.

